



平成27年度 **ASPF** サルーススポーツ教室

# 9月度 入講キャンペーン

9月度入講の方

受講料  
1ヶ月分が

## 無料

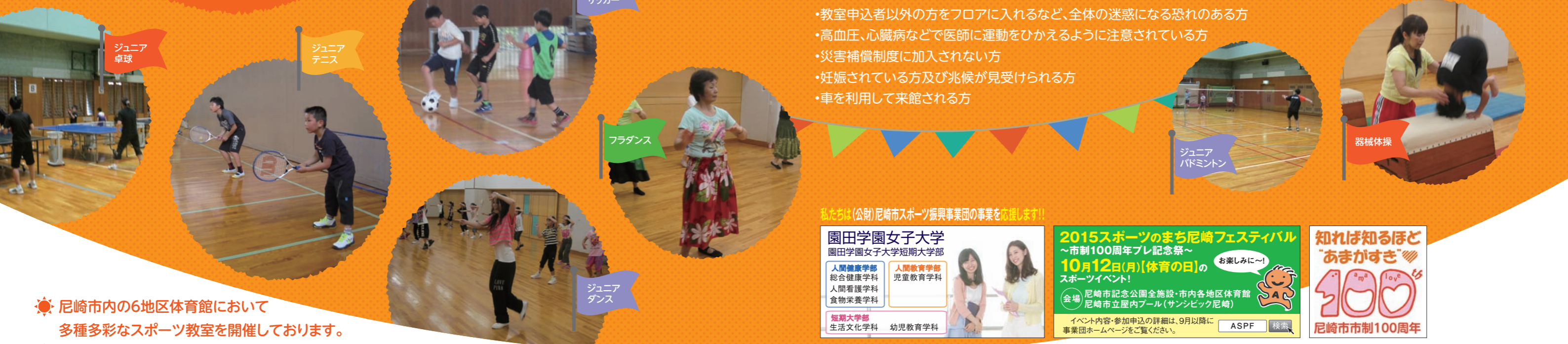
キャンペーン内容については、裏表紙の「キャンペーン入講のご案内」をご確認ください。  
※別途災害補償制度運営費が必要になります。

キャンペーン期間

8月18日(火) 9:00から  
9月30日(水) 21:00まで

**子育て支援!! 兄弟割引!!**

サルーススポーツ教室の子どもクラスを対象に、  
同一世帯の兄弟2人目以降の月額受講料を  
300円割引いたします。



☀️ 尼崎市内の6地区体育館において  
多種多彩なスポーツ教室を開催しております。

☀️ 1年間を10ヶ月度に分け、各月度4回の受講です。  
※中央体育館のジュニアバドミントン、ジュニア卓球、ジュニア相撲は12ヶ月度開催しております。  
※ジュニアバスケットボールは11ヶ月度開催しております。

☀️ 教室を休んだ場合は、他の教室に振替が可能です。(一部の教室除く。)

## キャンペーン入講のご案内

- 11月度まで継続受講いただくと、11月度の受講料が無料になります。
- 各クラス定員に達している教室は、キャンセル待ちでの受付となります。
- 在籍状況は各体育館へ直接お問合せください。
- キャンセル待ちの場合は、キャンペーン対象外となります。
- キャンペーン入講者は9月度から11月度の期間内は、休講及びクラス変更はできません。(振替受講可能)
- 7月度末退講後の再入講は対象外です。

## お申込みにご用意いただくもの

受講料  
2ヶ月分

災害補償  
制度運営費

銀行口座番号  
尼信・三菱東京UFJ  
三井住友・ゆうちょ

通帳届出  
印鑑

### 【災害補償制度運営費について】

教室活動中や経路往復中の事故・傷害に適用されます。平成27年度中(平成28年3月31日まで)有効です。なお、平成27年度の(公財)尼崎市スポーツ振興事業団の他の教室等で、すでに加入済みの方は不要です。

9月度入講 大人(高校生以上)800円/小人400円

10月度以降の入講 大人(高校生以上)500円/小人300円

### 【申込方法】

体育館に備付けの申込書に必要経費(受講料2ヶ月分)を添えて各体育館に直接お申込みください。申込書はホームページからダウンロードもできます。3ヶ月度目(キャンペーン中にお申込みいただいた方は4ヶ月度目)からは受講料が銀行からの引落しになります。引落とし金融機関は、尼崎信用金庫・三菱東京UFJ銀行・三井住友銀行・ゆうちょ銀行です。

### 【お願い】 次のような方のお申込みはご遠慮ください。

- ・教室申込者以外の方をフロアに入れるなど、全体の迷惑になる恐れのある方
- ・高血圧、心臓病などで医師に運動をひかえるように注意されている方
- ・災害補償制度に加入されない方
- ・妊娠されている方及び兆候が見受けられる方
- ・車を利用して来館される方

私たちは(公財)尼崎市スポーツ振興事業団の事業を応援します!!

園田学園女子大学  
園田学園女子大学短期大学部

人間健康学部 総合健康学科 人間看護学科 食物栄養学科	人間教育学部 児童教育学科
短期大学部 生活文化学科	幼児教育学科

2015スポーツのまち尼崎フェスティバル  
~市制100周年プレ記念祭~  
お楽しみに~!  
10月12日(月)【体育の日】の  
スポーツイベント!

会場 尼崎市記念公園全施設・市内各地区体育館  
尼崎市立屋内プール(サンジビック尼崎)

イベント内容・参加申込の詳細は、9月以降に  
事業団ホームページをご覧ください。

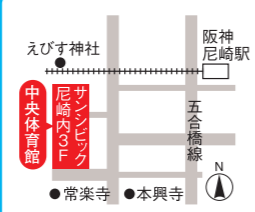
ASPF 検索

知れば知るほど  
"あまがすき"  
100th  
尼崎市市制100周年

# 中央体育館

☎06-6413-8171  
西御園町93-2

ヘルスアップ  
コーナー  
100円  
※本格トレーニングマシンの  
利用が可能です!



教室名	曜日	開催時間	定員	受講料	対象
おはようストレッチ	火	9:30~10:10	85人	1,540円	中学生以上
フォークダンス	土	15:45~16:45	25人		
健美操	火	10:40~11:55	20人	3,290円	
ヨガ	土	14:10~15:40	70人		
フィットネスフラ	金	10:00~11:00	20人		
硬式テニス	火	19:00~20:30	各35人	3,700円	小学生
キッズダンス	金	17:45~18:45		35人	
ジュニア相撲	木	16:30~17:45	20人	2,160円	小学生・中学生
ジュニアテニス	水	18:00~19:15	35人		小学生
器械体操	水	16:30~17:45	各30人	2,670円	5歳~小学校3年生
	木	16:25~17:40			
トランポリン	火	16:30~17:45	各30人	4,110円	5歳~小学生
キッズバレエ	水	16:45~17:45	30人		中学生
ジュニアバスケットボール スクール講師:兵庫ストークス	水	19:30~20:30	30人	2,670円	小学生・中学生
ジュニアバドミントン (週2回コース)	木	18:00~20:00	20人		
ジュニア卓球 (週2回コース)	土	9:00~11:00	20人		
ジュニア卓球 (週2回コース)	木	18:00~20:00	20人		

# 大庄体育館

☎06-6419-5373  
菜切山町20



教室名	曜日	開催時間	定員	受講料	対象
おはようストレッチ	水	9:30~10:10	85人	1,540円	中学生以上
中級卓球	火	19:00~20:30	20人	3,290円	
大人のトランポリン	火	19:00~20:30	10人		
ひきしめエクササイズ	水	10:30~11:30	50人		
ヨガ	金	9:30~11:00	70人		
硬式テニス	土	13:00~14:30	35人	3,700円	小学生
ジュニア器械体操	木	17:15~18:30	30人	2,670円	5歳~小学生
トランポリン	木	17:15~18:30	30人		
キッズバレエ	火	16:30~17:30	40人	2,670円	小学生
ジュニアテニス	金	16:30~17:45	35人		
ジュニアサッカー	土	14:45~16:00	35人		

# 武庫体育館

☎06-6431-2507  
武庫之荘8-17-5



教室名	曜日	開催時間	定員	受講料	対象
リズム&ストレッチ	火	9:30~10:10	85人	1,540円	中学生以上
健康ストレッチ体操	木	11:00~11:40	35人		
おはようストレッチ	土	10:20~11:00	35人	3,290円	
美ボディエクササイズ	火	10:30~11:45	50人		
フィットネスフラ	火	10:35~11:35	30人		
健美操	火	13:15~14:30	30人	3,700円	4歳~就学前
ヨガ	水	9:30~11:00	70人		
ボディメイク	木	19:00~20:00	30人	2,160円	小学生
硬式テニス	水	19:00~20:30	各35人		
リトルキッズダンス	土	11:30~12:30	35人	2,670円	4歳~就学前
キッズダンス	水	16:30~17:30	各35人		小学生
ジュニアダンス	土	14:15~15:15	35人	2,670円	小学校4年生~高校生
ジュニアテニス	土	13:00~14:00	35人		小学生
ジュニアテニス	土	11:15~12:30	各35人	2,670円	小学生
ジュニアテニス	土	13:00~14:15			
ジュニアテニス	土	14:25~15:40			
少林寺拳法	火	16:30~17:30	40人	2,670円	5歳~小学生
ジュニアバドミントン	火	18:15~19:30	35人		小学校3年生~6年生
器械体操	月	15:15~16:30	30人	2,670円	5歳~小学校3年生
器械体操	木	16:20~17:35	60人		
ジュニア器械体操	月	16:40~17:55	各30人	2,670円	小学生
ジュニア器械体操	木	17:45~19:00	各30人		
キッズバレエ	月	16:40~17:40	各40人	2,670円	5歳~小学生
キッズバレエ	木	16:30~17:30			
ジュニアバレエ	木	17:40~18:40	40人	2,670円	小学生・中学生

# 立花体育館

☎06-6423-5550  
三反田1-1-1



教室名	曜日	開催時間	定員	受講料	対象
おはようストレッチ	火	9:20~10:00	35人	1,540円	中学生以上
健美操	金	9:40~10:20	85人		
太極拳	火	10:15~11:30	30人	3,290円	
パワーヨガ	火	19:00~20:00	各30人		
ベリーダンス	土	10:30~11:30	30人		
ひきしめエクササイズ	水	19:00~20:00	30人	3,290円	中学生以上
美ボディエクササイズ	木	19:00~20:00	30人		
ヨガ	金	10:30~11:45	50人	3,700円	小学生
ピラティス	土	11:45~12:45	20人		
硬式テニス	木	19:00~20:30	各35人	3,700円	4歳~就学前
リトルキッズダンス	土	13:00~14:30			
キッズダンス	火	16:05~17:05	35人	2,160円	小学生
キッズダンス	月	17:20~18:20	各50人		
器械体操	月	15:40~16:55	各30人	2,670円	5歳~小学校3年生
	月	17:00~18:15			5歳~小学生
キッズバトン	月	16:10~17:10	50人	2,670円	小学生
ジュニアテニス	水	17:35~18:50	各35人		小学生
リトルキッズバレエ	金	16:30~17:45	40人	2,670円	3歳~5歳
キッズバレエ	金	15:20~16:20	40人		5歳~小学生

# 小田体育館

☎06-6498-4761  
潮江1-15-3

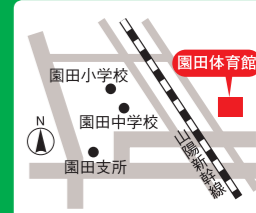
ヘルスアップ  
ルーム  
100円  
※本格トレーニングマシンの  
利用が可能です!



教室名	曜日	開催時間	定員	受講料	対象
おはようストレッチ	火	9:30~10:10	各85人	1,540円	中学生以上
美ボディエクササイズ	金	10:45~12:00			
ピラティス	火	10:45~12:00	各35人	3,290円	
健美操	火	19:00~20:15			
ピラティス	火	9:30~10:30	各20人	3,290円	
健美操	木	10:45~12:00	35人		
ひきしめエクササイズ	木	19:00~20:00	30人	3,700円	4歳~就学前
燃焼エアロ	金	10:45~12:00	35人		
ヨガ	土	9:30~11:00	70人	2,160円	小学生
フラダンス	土	13:30~14:30	30人		
硬式テニス	金	19:15~20:45	各35人	3,700円	小学校4年生~高校生
リトルキッズダンス	土	13:00~14:30			
キッズダンス	水	15:15~16:15	35人	2,160円	小学生
キッズダンス	水	16:30~17:30	50人		
ジュニアダンス	土	11:00~12:00	35人	2,670円	2歳~5歳とその親
親子ヨガ	土	12:10~13:10	35人		
リトル器械体操	金	9:30~10:30	20組	2,670円	3~4歳
リトル器械体操	月	15:00~16:15	各25人		
器械体操	金	14:50~16:05	各30人	2,670円	5歳~小学校3年生
	月	16:30~17:45			
器械体操	水	16:30~17:45	各30人	2,670円	5歳~小学校3年生
	金	16:15~17:30			
ジュニアテニス	土	17:45~19:00	各35人	2,670円	小学生
	土	11:10~12:25			
トランポリン	土	14:40~15:55	各30人	2,670円	5歳~小学生
	木	16:30~17:45			
キッズバレエ	金	17:20~18:35	40人	2,670円	5歳~小学生
	木	16:30~17:30			

# 園田体育館

☎06-6492-5286  
食満2-1-1



教室名	曜日	開催時間	定員	受講料	対象
おはようストレッチ	金	9:30~10:10	各85人	1,540円	中学生以上
美ボディエクササイズ	土				
健美操	水	10:00~11:15	50人	3,290円	
太極拳	水	10:15~11:30	35人		
リズム&ピラティス	木	18:30~20:00	50人	3,700円	
フィットネスフラ	木	18:30~20:00	50人		
ヨガ	金	10:00~11:00	30人	2,160円	小学生
硬式テニス	金	19:00~20:00	50人		
リトルキッズダンス	土	10:30~12:00	35人	2,670円	5歳~小学校3年生
キッズダンス	土	19:00~20:30	各35人		
ジュニアテニス	土	13:00~14:30	各35人	2,670円	5歳~小学校3年生
ジュニアテニス	土	14:40~15:55	各35人		
器械体操	月	16:30~17:45	各30人	2,670円	5歳~小学校3年生
	火	15:10~16:25			
器械体操	火	16:30~17:45	各30人	2,670円	5歳~小学校3年生
	木	15:10~16:25			
キッズバレエ	木	16:30~17:45	40人	2,670円	5歳~小学生
	水	16:30~17:30			

※表示金額はすべて税込です。